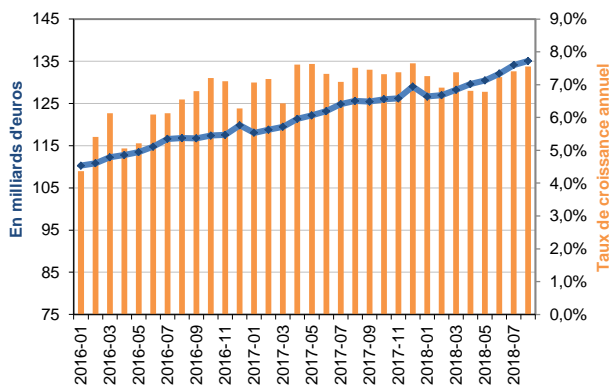




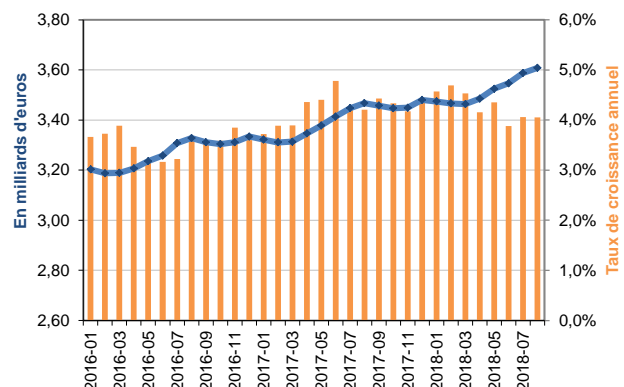
## ÉVOLUTION MENSUELLE DES ÉMISSIONS NETTES - FRANCE

Le passage à l'euro fiduciaire en janvier 2002 a rendu le concept de "circulation fiduciaire" inopérant au plan national. En l'absence de mesure des flux migratoires de billets, cet indicateur n'est pertinent qu'au niveau de l'Eurosystème tout entier, et représente le volume global de billets et de pièces en euros en circulation, y compris hors zone euro. Au niveau national, on utilise la notion d'"émissions nettes", qui représente la somme cumulée des différences entre les flux de sorties (prélèvements) et ceux d'entrées (versements) aux guichets de chaque Banque centrale nationale depuis l'introduction de l'euro.

Émissions nettes des billets en valeur en France



Émissions nettes des pièces en valeur en France



Source : Banque de France, Direction des Activités Fiduciaires

Évolution des émissions nettes de billets en milliards d'euros France

Fin de mois	2016	2017	2018
Janvier	110,26	118,05	126,62
Février	110,81	118,76	126,97
Mars	112,23	119,45	128,26
Avril	112,76	121,33	129,60
Mai	113,48	122,15	130,43
Juin	114,74	123,15	132,06
Juillet	116,60	124,87	134,11
Août	116,80	125,58	135,07
Septembre	116,73	125,43	
Octobre	117,40	126,00	
Novembre	117,53	126,19	
Décembre	119,85	129,02	

Évolution des émissions nettes de pièces en milliards d'euros France

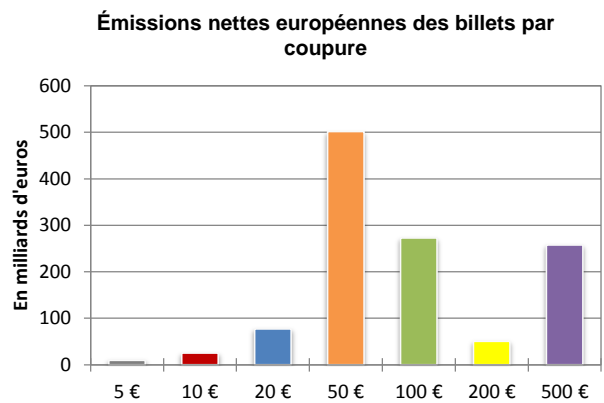
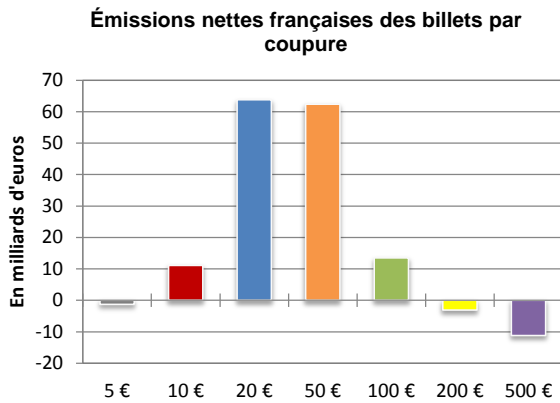
Fin de mois	2016	2017	2018
Janvier	3,20	3,32	3,47
Février	3,19	3,31	3,47
Mars	3,19	3,31	3,46
Avril	3,21	3,35	3,49
Mai	3,24	3,38	3,53
Juin	3,26	3,41	3,55
Juillet	3,31	3,45	3,59
Août	3,33	3,47	3,61
Septembre	3,31	3,46	
Octobre	3,30	3,45	
Novembre	3,31	3,45	
Décembre	3,33	3,48	

Source : Banque de France, Direction des Activités Fiduciaires



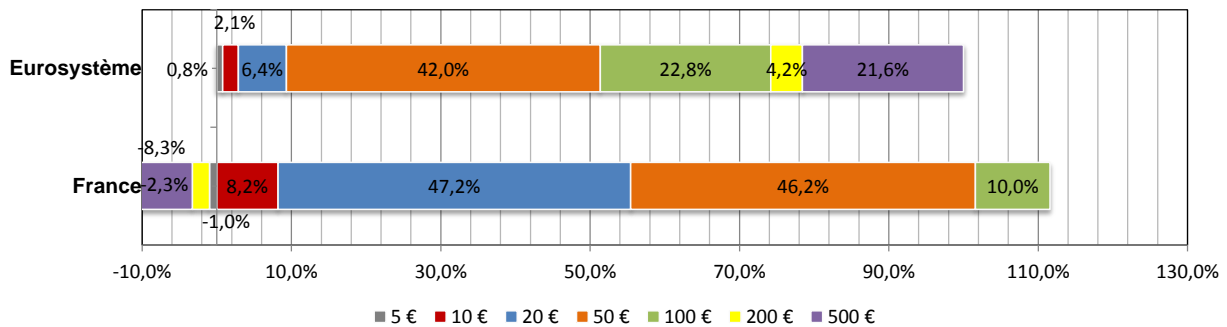
Mois d'août 2018

## RÉPARTITION DES ÉMISSIONS NETTES DE BILLETS PAR COUPURE COMPARAISON FRANCE-EUROSYSTÈME



Source : BCE, Banque de France, Direction des Activités Fiduciaires

## Répartition des émissions nettes en valeur



Source : BCE, Banque de France, Direction des Activités Fiduciaires

Émissions nettes (en milliards d'euros)	FRANCE			EUROSYSTÈME		
	août-17	août-18	août-2018 / août-2017	août-17	août-18	août-2018 / août-2017
500 €	-9,53	-11,22	n.s	259,32	257,44	-0,7%
200 €	-2,56	-3,11	n.s	48,05	50,28	4,6%
100 €	14,42	13,47	-6,5%	254,06	272,54	7,3%
<i>Sous-total coupures de thésaurisation</i>	2,33	-0,85	-136,6%	561,43	580,25	3,4%
50 €	53,41	62,37	16,8%	473,09	501,51	6,0%
20 €	60,70	63,78	5,1%	73,57	76,89	4,5%
10 €	10,35	11,08	7,0%	24,11	25,00	3,7%
5 €	-1,21	-1,31	n.s	9,06	9,35	3,3%
<i>Sous-total coupures de transaction</i>	123,25	135,92	10,3%	579,83	612,76	5,7%
<b>Total</b>	<b>125,58</b>	<b>135,07</b>	<b>7,6%</b>	<b>1 141,26</b>	<b>1 193,01</b>	<b>4,5%</b>

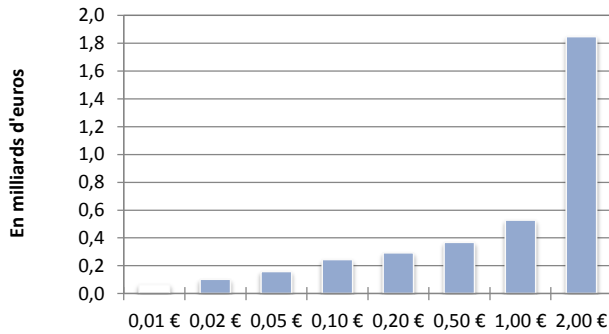
Source : BCE, Banque de France, Direction des Activités Fiduciaires



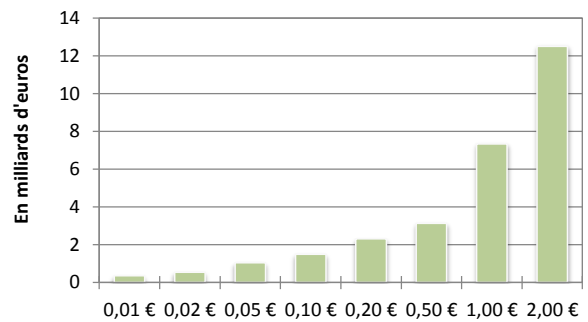
Mois d'août 2018

## RÉPARTITION DES ÉMISSIONS NETTES DE PIÈCES PAR COUPURE COMPARAISON FRANCE-EUROSISTÈME

Émissions nettes françaises des pièces par coupure

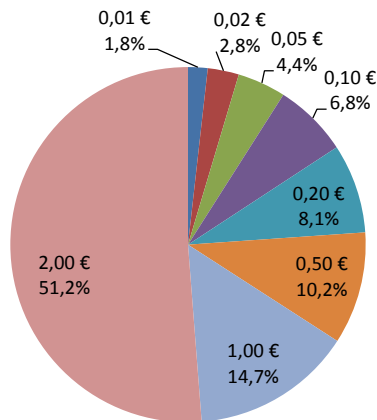


Émissions nettes européennes des pièces par coupure

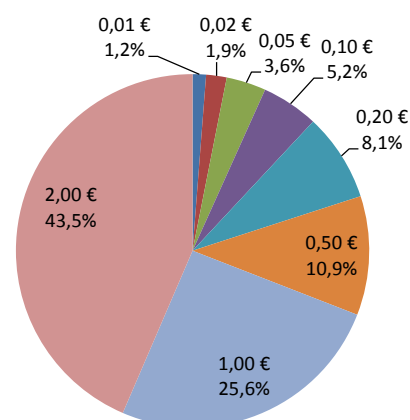


Source : BCE, Banque de France, Direction des Activités Fiduciaires

Répartition des émissions nettes en valeur en France



Répartition des émissions nettes en valeur dans l'Eurosystème



Source : BCE, Banque de France, Direction des Activités Fiduciaires

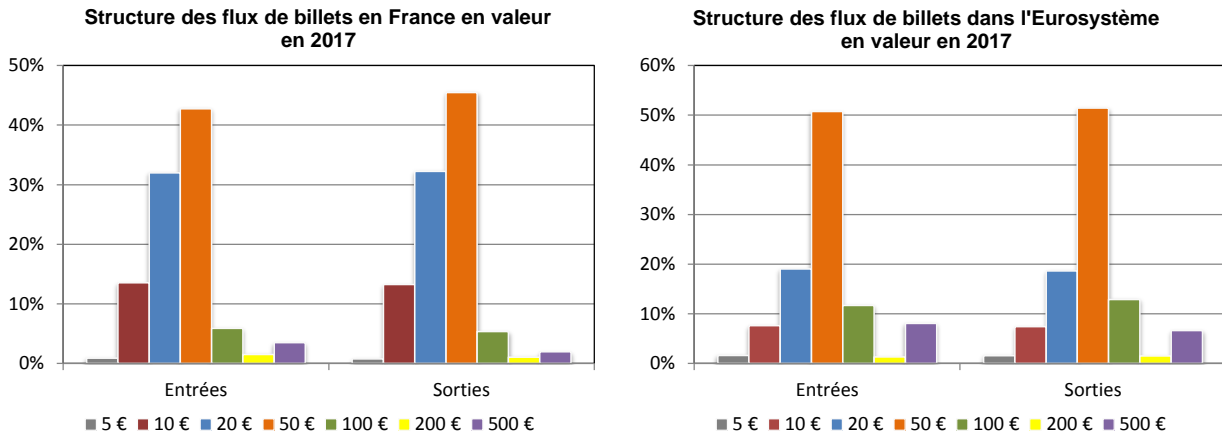
Émissions nettes (en milliards d'euros)	FRANCE			EUROSISTÈME		
	août-17	août-18	août-2018 / août-2017	août-17	août-18	août-2018 / août-2017
0,01 €	0,06	0,06	3,8%	0,34	0,35	4,3%
0,02 €	0,10	0,10	3,3%	0,52	0,54	4,1%
0,05 €	0,15	0,16	3,4%	1,00	1,04	3,9%
0,10 €	0,23	0,24	3,8%	1,45	1,50	3,3%
0,20 €	0,28	0,29	3,7%	2,22	2,31	4,3%
0,50 €	0,36	0,37	3,1%	3,02	3,13	3,6%
1,00 €	0,53	0,53	-0,6%	7,14	7,34	2,8%
2,00 €	1,75	1,85	5,9%	11,96	12,50	4,6%
<b>Total</b>	<b>3,47</b>	<b>3,61</b>	<b>4,1%</b>	<b>27,65</b>	<b>28,72</b>	<b>3,9%</b>

Source : BCE, Banque de France, Direction des Activités Fiduciaires



Mois d'août 2018

**STRUCTURE ET ÉVOLUTION DES FLUX DE BILLETS  
COMPARAISON FRANCE-EUROSYSTÈME**



Source : BCE, Banque de France, Direction des Activités Fiduciaires

	en milliards d'euros	5 €	10 €	20 €	50 €	100 €	200 €	500 €	Total
<b>France</b>									
♦ Entrées									
	2015	1,53	22,59	54,86	63,74	10,87	3,26	7,72	<b>164,58</b>
	2016	1,45	21,78	52,19	63,64	9,62	2,92	7,40	<b>159,01</b>
	2017	1,28	19,97	47,21	63,09	8,71	2,22	5,16	<b>147,65</b>
♦ Sorties									
	2015	1,40	23,13	57,66	69,66	9,17	2,59	5,44	<b>169,04</b>
	2016	1,35	22,36	54,82	70,76	9,74	2,41	4,65	<b>166,08</b>
	2017	1,18	20,74	50,49	71,25	8,38	1,66	3,09	<b>156,79</b>
<b>Eurosystème</b>									
♦ Entrées									
	2015	18,40	85,92	212,16	542,29	118,28	14,16	84,35	<b>1 075,56</b>
	2016	17,95	83,59	211,17	531,82	115,51	14,20	107,31	<b>1 081,54</b>
	2017	17,11	81,15	202,39	540,12	124,14	14,14	86,03	<b>1 065,09</b>
♦ Sorties									
	2015	18,61	86,57	216,20	588,09	130,55	14,85	88,67	<b>1 143,54</b>
	2016	18,11	84,07	214,19	575,23	143,46	19,60	71,72	<b>1 126,38</b>
	2017	17,39	82,28	207,36	571,75	143,13	16,84	73,68	<b>1 112,43</b>

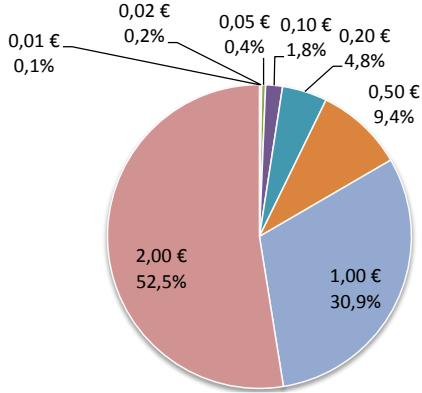
Source : BCE, Banque de France, Direction des Activités Fiduciaires



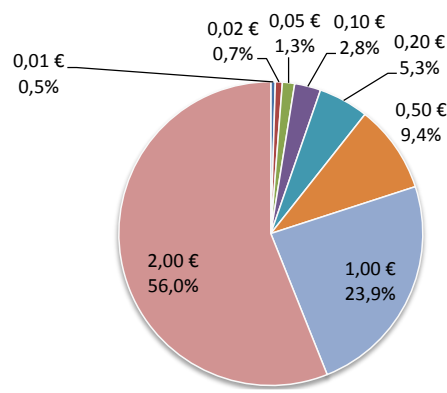
Mois d'août 2018

**STRUCTURE ET ÉVOLUTION DES FLUX DE PIÈCES  
COMPARAISON FRANCE-EUROSYSTÈME**

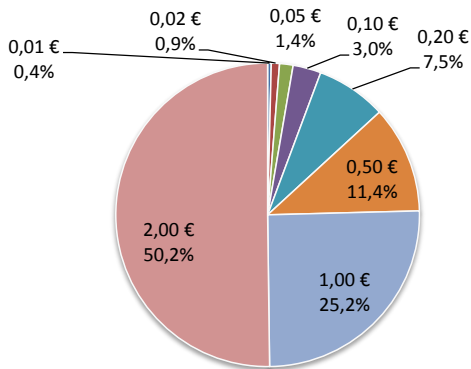
Structure des entrées en France en valeur en 2017



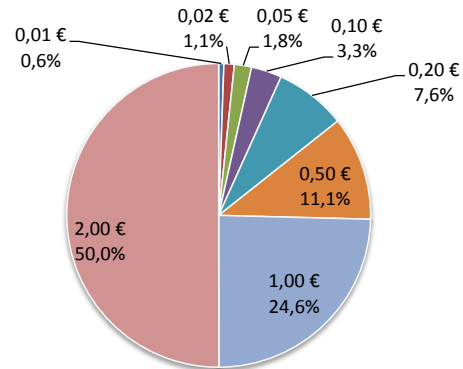
Structure des sorties en France en valeur en 2017



Structure des entrées dans l'Eurosystème en valeur en 2017



Structure des sorties dans l'Eurosystème en valeur en 2017



Source : BCE, Banque de France, Direction des Activités Fiduciaires

en millions d'euros	0,01 €	0,02 €	0,05 €	0,10 €	0,20 €	0,50 €	1,00 €	2,00 €	Total
<b>France</b>									
♦ Entrées									
2015	0,58	1,34	3,32	13,15	32,63	62,88	190,02	342,29	<b>646,21</b>
2016	0,52	1,13	2,77	10,93	27,98	52,76	173,98	304,74	<b>574,81</b>
2017	0,38	0,79	2,10	8,97	23,91	47,03	154,55	263,07	<b>500,81</b>
♦ Sorties									
2015	3,60	5,55	9,63	23,11	38,70	73,79	189,10	419,49	<b>762,97</b>
2016	3,01	4,73	8,26	19,30	34,71	64,07	168,82	387,38	<b>690,29</b>
2017	3,06	4,73	8,32	17,79	34,04	59,80	152,96	357,96	<b>638,66</b>
<b>Eurosystème</b>									
♦ Entrées									
2015	21,94	48,94	83,98	173,60	433,74	701,24	1 577,62	3 025,38	<b>6 066,44</b>
2016	21,45	49,72	81,66	165,14	419,02	644,15	1 461,51	2 813,05	<b>5 655,69</b>
2017	20,85	47,18	77,82	161,62	405,03	616,95	1 362,81	2 714,95	<b>5 407,20</b>
♦ Sorties									
2015	39,67	72,60	124,35	224,70	508,46	786,50	1 736,42	3 585,17	<b>7 077,87</b>
2016	36,99	71,14	121,06	211,97	489,81	717,07	1 622,83	3 302,93	<b>6 573,80</b>
2017	35,99	71,33	118,57	210,94	491,92	717,86	1 592,47	3 241,50	<b>6 480,58</b>

Source : BCE, Banque de France, Direction des Activités Fiduciaires